

AIRSTREAM (LIVE)

Biche prod / création octobre 2021

Texte de Guillaume Bariou et Sophie Merceron

Mise en scène de Guillaume Bariou

Durée : 1h10 - jauge : 200 personnes



AIRSTREAM

FICTION THÉÂTRALE RADIOPHONIQUE



TEXTE SOPHIE MERCERON / GUILLAUME BARIOU
MUSIQUE VINCENT DUPAS
BESSIN BENJAMIN BACHELIER

Équipe artistique / Générique

Texte de **Guillaume Bariou et Sophie Merceron**
Mise en scène, création sonore et scénographie **Guillaume Bariou**

avec
Guillaume Bariou (*Saül*)
Sophie Merceron (*Lucie*)
Benjamin Bachelier (dessin en live)
Vincent Dupas (musique live)

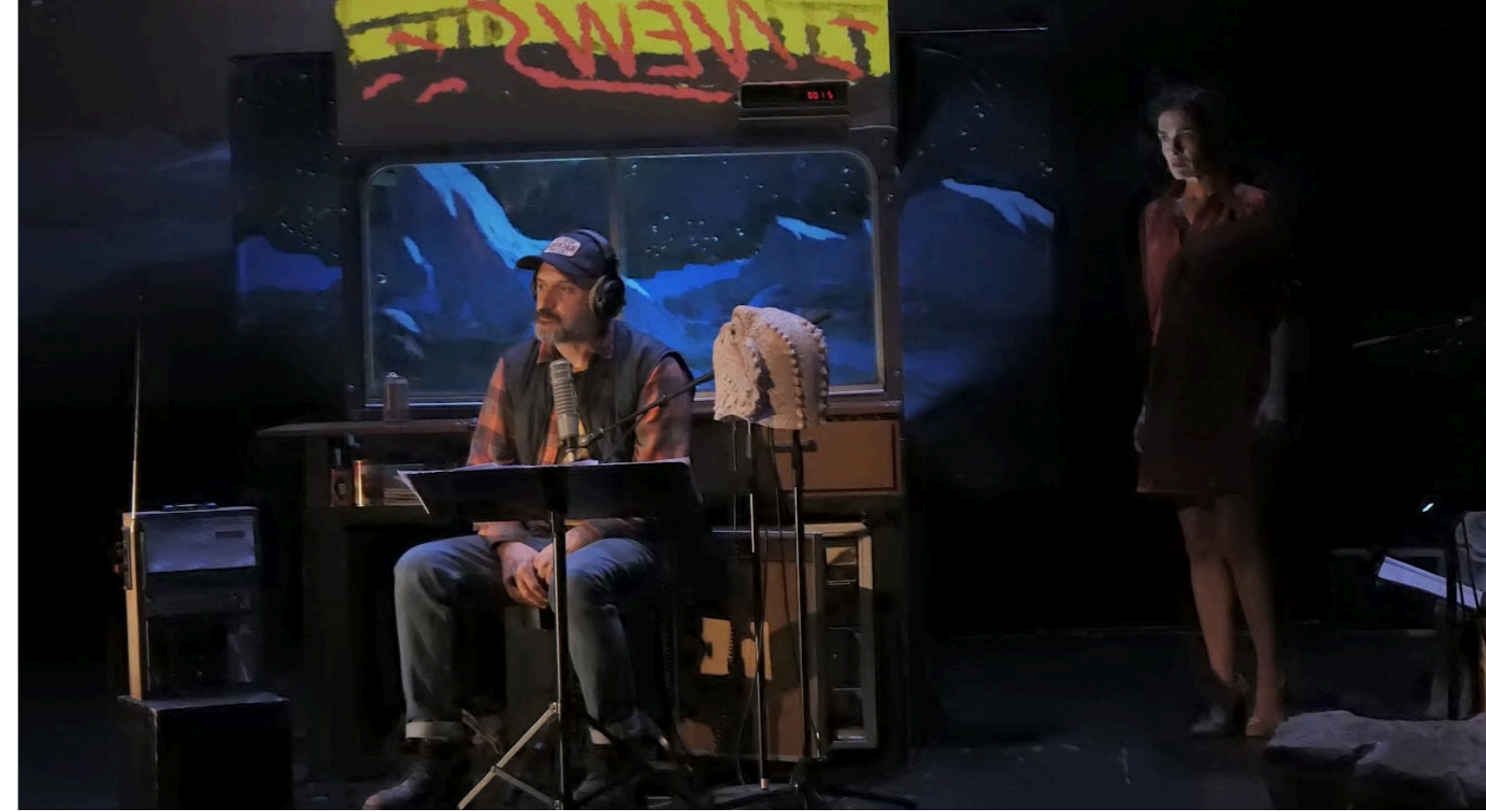
avec les voix de
Sandra Abouav, Soriba Dabo, Solenn Jarniou et Françoise Milet.
musique originale : **Vincent Dupas**

régie générale et régie sonore : **Christophe Sartori**
création et régie lumière : **Sara Lebreton**
stagiaire scénographie : **Sophie Fortun**

production - diffusion : **Gilles Bouhier**

coproduction :
Le Grand R - Scène Nationale de la Roche sur Yon
Le Théâtre - Scène Nationale de Saint-Nazaire

partenaires institutionnels :
Ministère de la culture / DRAC Pays de La Loire (au titre du plan de relance)
Région Pays de La Loire
Département de Loire-Atlantique



Pitch

Saül vit au milieu du désert avec son animal de compagnie, un iguane appelé Nebraska. Il vit dans un studio de radio installé dans sa caravane, depuis un an déjà. Une caravane américaine. Genre Airstream.

Quand Lucie a disparu, Saül a fui le monde. Le monde des hommes. Il est venu se réfugier au milieu des canyons. La solitude à perte de vue. Des coyotes, des serpents jaunes, quelques veuves noires et le chagrin qui s'endort, doucement.

Saül a passé un pacte avec le réel. Il s'est inventé une normalité, en quelque sorte. Un quotidien qui le garde encore du côté des humains. Il se lève avec le soleil, chaque matin. Sauf le samedi. Va chasser. Un peu. Pour nourrir Nebraska, surtout. Coupe du bois. Un peu. Parle avec les animaux sauvages qui lui rendent visite. Un peu. Se saoule pour dormir. De plus en plus.

Et surtout, écoute la radio. Le bruit du monde. Et toujours à la même heure, en soirée, il passe sur les ondes courtes. C'est là qu'il les entend parfois. Des voix.

Comme des fantômes. Des âmes errantes. Qui errent dans les ondes. Des voix de son passé. Des voix aimées.

Qui se refusent à passer tout à fait du côté des défunts.



DISPOSITIF

Dans un espace à la scénographie minimaliste, en partie dessiné par Benjamin Bachelier, évoquant un « trailer park » au milieu des canyons, le spectateur fait face à un personnage perdu avec sa radio, ses souvenirs et un micro. C'est Saül (Guillaume Bariou).

Derrière la vitre d'une caravane, on aperçoit Lucie (Sophie Merceron), dont la voix nous accompagne dans l'univers mental de Saül. A proximité, entre un rocher et un cactus, Vincent Dupas compose en direct la bande originale. Quant à Benjamin Bachelier, il utilise le vieux barbecue de Saül comme une table à dessin et déplace la narration sur le terrain du roman graphique.

Airstream est un projet hybride. Au départ, il s'agit d'une fiction radiophonique. Ce spectacle est la version live de cette création, augmentée par le dessin en direct. Il est issu d'une complicité artistique entre Guillaume Bariou et l'autrice Sophie Merceron. Une complicité qui prend racine dans un imaginaire commun et une passion pour la littérature américaine. Et dans un goût prononcé pour la mélancolie, l'humour au bord du gouffre et la brutalité des grands espaces.

Ces grands espaces, si bien décrit par les écrivains de la « wilderness », sont au cœur de l'écriture. Saül a arrêté la peinture à la mort de Lucie pour venir se perdre avec son iguane de compagnie au milieu des canyons. Cet environnement sauvage, ce paysage aride, agit avec brutalité sur son corps et son esprit. Des fantômes de son passé lui rendent visite via les ondes radio pour l'aider à faire son deuil et à affronter la menace de la civilisation, qui prend les traits d'une route en bitume menaçant son nouvel eldorado.

Le dessin en direct de Benjamin Bachelier, projeté sur le décor, offre une autre perspective à l'histoire. Rarement illustratif, il amplifie les mouvements des pensées du protagoniste principal et de ses invités et donne à voir ce qui n'est pas dit.

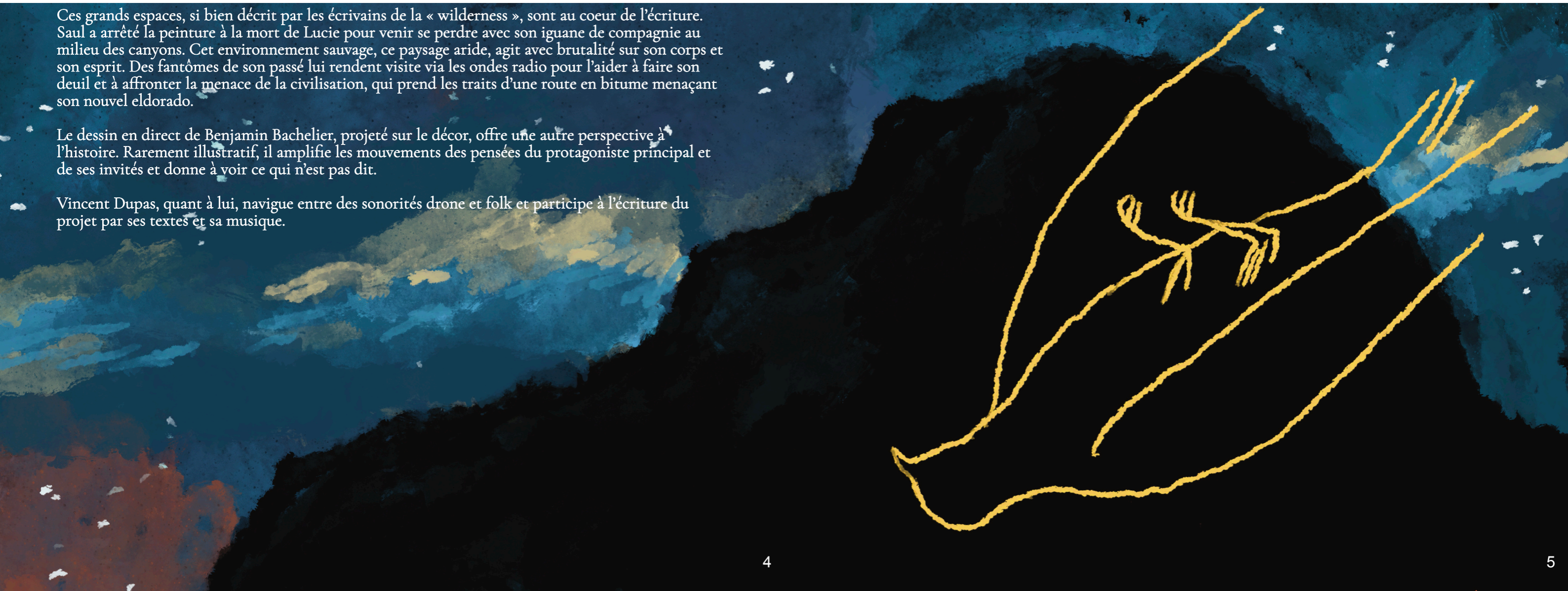
Vincent Dupas, quant à lui, navigue entre des sonorités drone et folk et participe à l'écriture du projet par ses textes et sa musique.

IMMERSIF

Le public est invité à rentrer dans le récit par le biais de l'audio. Le son est donc la rampe d'accès vers la pièce. Muni d'un casque HF, chaque spectateur fait la découverte de l'univers de Saül via le son immersif et 3D diffusé directement dans ses oreilles. Si *Airstream (live)* reste une expérience partagée, ce dispositif crée un rapport intime à la parole des protagonistes et à leur territoire sonore. Il favorise la concentration en coupant le spectateur de tout ce qui l'entoure pendant la durée du spectacle et permet de pénétrer en profondeur dans l'univers déployé au plateau, dans la musique de Vincent Dupas et les dessins de Benjamin Bachelier.

Les performeurs sont eux aussi munis d'un casque, ce qui rend possible une communion entre la scène et le public, connectés par les ondes HF comme le personnage de Saül est connecté aux ondes FM et AM dans la pièce.

Saül est le réceptacle du bruit du monde via son poste de radio. Il est celui qui relie les mondes, le visible et l'invisible, le proche et le lointain, le sauvage et le civilisé, la réalité et la fiction. C'est aussi celui qui manie le son et les ondes – comme d'autres le tambour – pour créer de nouvelles tranches ou faire voyager les esprits et les paroles. Chaque spectateur est donc invité à le rejoindre, dans un road movie immobile au cœur des États-Unis, ses grands espaces et ses canyons, et conduit au bord d'un précipice vertigineux entre art brut et poésie.



EXTRAIT

Saül :

Encore un cadavre d'oiseau, Nebraska. Je l'ai enterré près du genévrier.

Temps.

Me regarde pas comme ça. Y'avait rien à bouffer sur ce piaf.

Temps.

Putain, mais c'est dingue ! Tu penses qu'à ça ! Tu boufferais ta propre mère, toi!

Temps.

J'ai vu un groupe d'oiseaux passer ce matin. Ils luttèrent contre le vent. Merde, ils étaient tout maigres, ces oiseaux. Et puis ce midi, à la radio, ils ont parlé de centaines de milliers de migrants, retrouvés morts au Nouveau-Mexique, ces dernières semaines. Dans tout l'État, des cadavres de pinsons, d'hirondelles, de moineaux, et même des merles bleus qui jonchaient le sol, la peau sur les os.

Un vieux réveil sonne. Saül allume la radio. Grésillements des ondes courtes.

Temps.

Musique : une musique pour regarder tomber une pluie d'oiseaux à travers la vitre d'une caravane.

Saül :

Y'a des témoins qui racontent avoir vu ces volatiles faire n'importe quoi, avant de crever. Ils étaient plus dans les arbres et sur les branches, non, ils rasaient le sol. Ou bien ils fouillaient la terre, à la recherche de nourriture et d'insectes. Ces oiseaux étaient tellement à la ramasse, qu'ils ne réagissaient pas lorsqu'ils se prenaient des baignoires ou qu'on s'approchait d'eux.

Sally : *(dans la radio)*

C'est le feu.

Saül :

Sally ?

Sally :

C'est les feux, Saül.

Saül :

Quoi ?

Sally :

Les incendies. Par là-bas, en Californie. Y'a plus rien à bouffer pour les oiseaux là-bas, en Californie.

Saül :

Par là, c'est pas la Californie, Sally. C'est le Colorado.

Sally :

Ah bon, t'es sûr de ça ?

Voix off Lucie:

Sally et Saül se connaissent depuis toujours. La même terre brune et humide, collée à leurs semelles. Cette terre visqueuse qui les accompagne où qu'ils aillent. Celle de leur enfance. Une enfance mal aimée, heurtée par trop de violence. Beaucoup trop. Ces deux-là ont les mêmes racines, ils sont faits du même bois. Le jour de ses treize ans, Sally a disparu. Évaporée. Il ne manquait rien dans ses affaires personnelles. Elle n'avait rien emporté. Juste, un livre. Le seul qu'elle avait et qu'elle gardait toujours avec elle. Je crois que c'était « Cent ans de solitude ».

Elle a disparu un jeudi. Sa mère et le type qui partageait son lit cet été-là, l'ont cherchée le vendredi.

Le samedi, ils ont fait un barbecue et bu quelques bouteilles avec les voisins. Le jeudi suivant, ils avaient oublié son prénom.

Sally :

J'aime vraiment bien ton lézard, Saül, il est marrant.

Saül :

C'est pas un lézard, Sally. C'est un iguane.

Sally :

Ah bon ? Ça reste une sorte de lézard, non ? J'aimerais bien avoir un lézard, moi aussi.

Saül :

Je te le donne, si tu veux. Ça m'évitera de chasser pour lui.

Sally :

Pour que tu te retrouves à parler tout seul ? Certainement pas. Les gens vont te prendre pour un fou.

Saül :

Les gens ? Quels gens, Sally ? C'est pas la foule des grands jours dans les parages. Quelques serpents indigo et un ou deux coyotes. Quant à ceux qui passent par ici, la solitude les a pas épargnés non plus et ils sont aussi capables que moi, de parler à des cailloux.

Temps

Sally :

« Ainsi donc, vous êtes mon ancêtre ? Et cette pierre là-bas, ne serait-elle pas ma grand-mère ? »

Ils éclatent de rire.

Saül :

T'es vraiment trop con, Sally. Tu me manques.

Sally :

T'as toujours eu besoin de compagnie, Saül.



AIRSTREAM (FICTION RADIO)

Biche prod / création radiophonique 2021

Durée : 1H00 - 6 épisodes de 10 mn

Chaque épisode d'*Airstream* correspond au passage d'un visiteur chez Saul. L'habillage sonore de la fiction radio donne l'illusion de partager l'intimité de Saul et de prendre place dans sa caravane à ses côtés, de partager son quotidien et les discussions qu'il développe avec ses « visiteurs ».

La fiction radio *Airstream* est disponible pour une diffusion sur une radio associative partenaire du lieu d'accueil en parallèle de la diffusion du spectacle.

Une version immersive en cinésonore 7.1 à diffuser dans le noir est également disponible (100 personnes max).

Airstream est disponible en double-disque vinyle depuis mars 2022. Le disque est vendu à la fin du spectacle *Airstream* (live).

Générique Airstream (Radio)

Mise en ondes **Guillaume Bariou**

Texte de **Sophie Merceron** et **Guillaume Bariou**

Comédiens voix **Sandra Abouay, Soriba Dabo, Sophie Merceron, Solenn**

Jarniou, Guillaume Bariou

Prise de voix : **Ben Bridgen & Christophe Sartori**

Création sonore : **Vincent Dupas**

Mixage : **Guillaume Bariou** et **Christophe Sartori**

Mastering : **Brice Kartmann**

Artwork digital et illustration pochette disque : **Benjamin Bachelier**

LE PROJET SAÛL / VUE D'ENSEMBLE

Des balles qui se perdent, création éclair faisant suite à une commande du Lieu Unique de Nantes en 2020 et *Nebraska*, son « spin-off », sont les point de départ d'une collaboration étendue entre Sophie Merceron et la compagnie Biche prod : *le projet Saül*. Du nom du personnage qui traverse toutes les créations. Une série d'oeuvres qui partagent un même univers littéraire et dramaturgique et dont *Airstream* fait partie.

Il s'agit de développer un univers de fiction qui se déploie sur plusieurs propositions artistiques: trois spectacles, une fiction radiophonique, un projet d'édition graphique et un livre-disque vinyl.

Des propositions indépendantes, mais envisagées et conçues comme un tout : « des histoires en forme de monde ». Chaque pièce de ce puzzle pourra être appréhendée (et programmée) de manière autonome et constituer un point d'entrée sur la création globale. C'est un projet inspiré par l'architecture des séries télévisées et les logiques de narration augmentée du transmédia.

Pour les lieux de diffusion, ce sera au final la possibilité de créer une connivence avec le public, en jouant avec l'aspect sériel du projet. Il s'agira de défendre l'idée de rendez-vous multiples avec une compagnie et un même univers narratif.

DES BALLES QUI SE PERDENT (création pour la scène - 2020)

AIRSTREAM, (Création audio en 6 épisodes de 10mn - 2021)
une fiction radiophonique inspirée de *Nebraska*, gravée sur un double vinyl au printemps 2022

AIRSTREAM - LIVE (Création pour la scène - 2021)
un spectacle théâtral immersif (à écouter au casque) dérivé de la fiction radiophonique

AIRSTREAM 7.1 (Installation de cinéma sonore immersif en 7.1 - 2022)

DES BALLES PERDUES (édition d'un ouvrage graphique - 2023)
l'extension graphique de l'univers de Saül.

NEBRASKA (Création pour la scène - saison 2023/2024)



SOPHIE MERCERON

Après une formation de comédienne au Studio Théâtre CRDC de Nantes, elle travaille sous la direction de plusieurs metteurs en scène à Nantes et à Paris. Elle participe en tant que lectrice, à de nombreux festivals littéraires dont *Ecrivains en bord de mer*, *Meeting* et *Impressions d'Europe*. En 2006, elle fonde, avec deux autres comédiens, *L'Ogre à Plumes*, espace de création dédié à la littérature (Paris 11ème). Elle participe régulièrement en tant que lectrice aux émissions littéraires de France Culture « Une Vie Une Oeuvre » réalisées par Jean-Claude Loiseau et produites par Christine Lecerf.

Elle travaille en tant que comédienne avec Guillaume Bariou, cie Biche Prod, dans les spectacles *Remplir la nuit*, *Radio On - Where dreams go to die* et *Des balles qui se perdent*.

Autrice, publiée notamment à L'École des loisirs, Sophie Merceron a reçu de nombreux prix pour ses textes : *Avril* a obtenu le Grand Prix de Littérature dramatique jeunesse 2020. *Manger un phoque* le Grand Prix de Littérature dramatique jeunesse 2021 et lauréat de la bourse Beaumarchais/SACD, *Les Pieuvres* la bourse découverte du CNL. En 2020, Stanislas Nordey lui passe commande d'un texte : *Respire* paru aux Éd. Espaces 34, dans le recueil *Ce qui nous arrive*. Répondant à une commande du Lieu Unique (Nantes) elle co-écrit avec Guillaume Bariou *Des balles qui se perdent* présenté en octobre 2020. Invitée par l'Unesco à la Maison des écrivains de Tbilissi /Géorgie, elle y écrit *Kingsland*. Résidente en 2021 à La Chartreuse-Centre national des écritures du spectacle, elle y écrit *Nebraska* pour la compagnie Biche prod à paraître aux éditions Les Solitaires Intempestifs. En 2022, elle écrit *La Peau sur les os* (commande de France Culture et Artcena pour le 76e festival d'Avignon). Elle sera prochainement en résidence au CDN de Madrid pour l'écriture de son prochain texte, *Les Corps vifs*.

SOPHIE MERCERON EST AUTRICE ASSOCIÉE À LA COMPAGNIE BICHE PROD, DANS LE CADRE DU DISPOSITIF COMPAGNONNAGE-AUTEUR DE LA DGCA.



GUILLAUME BARIOU

Guillaume Bariou est auteur, metteur en scène et performeur.

Il est le directeur artistique de la compagnie Biche prod, basée à Nantes, avec laquelle il a créé cinq spectacles : *Mundo Mantra* (2015), d'après le livre *Mantra* de Rodrigo Fresan, *Radio On* (2019), création en mode drive-in dans l'espace public, à partir d'un texte de Falk Richter, *Des balles qui se perdent* (2020), un western post-moderne et *Remplir la nuit* (2021), une fable post-apocalyptique. Le dernier s'appelle *Airstream (live)*. C'est l'adaptation de la fiction radiophonique *Airstream*. Il est sorti en octobre 2021 et est actuellement en tournée.

En 2022, il porte la création *Le monde ou rien* avec de jeunes amateurs d'un quartier nantais.

Sa compagnie défend un théâtre orienté vers les nouvelles écritures de la scène et la recherche de formes transversales. Elle se développe de manière artisanale, en plaçant l'humain et le désir de création au centre des réflexions et en restant attaché à la pluralité et au dénivellement des modes d'écriture d'un spectacle.

La recherche est une autre composante de son travail, lui permettant d'explorer de nouveaux territoires d'expression. De 2016 à 2021, il rejoint L'L | chercher autrement en arts vivants (Bruxelles) comme artiste-chercheur, pour explorer le thème de l'Empathie. Il mène également depuis 2018 une recherche « théâtre et mouvement » : *Traum-A* en duo avec Sofian Jouini, autour des imaginaires de la catastrophe. Cette recherche entamée à Agadir, au Maroc, entre 2018 et 2021 se poursuivra au Japon, à Niigata en 2024 avec une équipe augmentée.

Il prépare une création pour la saison 2023-24 à partir d'un texte de Sophie Merceron, *Nebraska*, commandé par la compagnie ainsi qu'un solo *Who Cares ?*

Créateur sonore et ancien responsable de station radiophonique, il a conservé un savoir faire et une réelle passion pour le médium radio et la dramaturgie sonore, qui prennent une grande importance dans ses spectacles. Il réalise également des bandes sons pour la danse et le théâtre contemporain depuis 2004.

Depuis 2022, il est devenu auteur-chercheur dans le cadre de l'activité de L'L éditions (lleditions.be).





BENJAMIN BACHELIER

Benjamin Bachelier naît en 1975, à Grenoble. Après des études de beaux-arts à Angoulême, il se consacre à l'illustration pour la presse et l'édition jeunesse ainsi qu'à la bande dessinée. Il a publié de très nombreux albums pour les éditions Casterman, Nathan, Glénat, Actes Sud... Depuis 2010, il se consacre de plus en plus à la peinture et prend part à des concerts dessinés.

Bande dessinée

2009 : Dimitri Bogrov, scénario Marion Festraëts, Gallimard Bayou

2010 : Dom Juan ou Le festin de pierre de Molière, scénario, Sylvain Ricard et Myrto Reiss, Delcourt

2013 : Gatsby le magnifique, scénario Stéphane Melchior d'après l'œuvre de Francis Scott Fitzgerald, Gallimard BD

2014 : Le Soleil des Scorta, auteur Laurent Gaudé (prix Goncourt) ; édition illustrée chez Tishina

2015 : Ulysse Wincoop , scénario Marion Festraëts, coll. Bayou Gallimard – Sélection Jeunesse du Festival d'Angoulême 2016

2016 : Taïpi, un paradis Cannibale, scénario Stéphane Melchior d'après l'œuvre d'Herman Melville, Gallimard BD.

2019 : Cœur de Ténèbres (dessin et couleurs), scénario de Jean-Pierre Pécau, Delcourt, coll. Mirage.

2021 : Le silence du Rossignol volé. Le clan des Otori. scénarios Stéphane Melchior, d'après l'œuvre de Lian Hearn, Gallimard BD

Édition Jeunesse

Depuis 2001, albums (actes sud, Casterman, Nathan) presse (j'aime Lire, Okapi , Bayard)

Dernières expos

Exposition de peinture, galerie « La Maison Bleue », Craon. juin 2021

résidence, exposition « Le Fleuve », peinture, dessin, photographie à la Galerie le Rayon Vert, Nantes. Juillet, août 2020

expositions des pages de « Cœur de Ténèbres » , galerie le 9ème Art, Paris 9e. septembre 2019

Exposition, galerie le Rayon Vert, Nantes. octobre 2018

Résonances . Exposition de peintures. Centre d'art contemporain Orega Di Gaffory , Patrimonio. 2016

www.benjaminbachelier.com

VINCENT DUPAS

Vincent Dupas (né en 1981 à La Roche-sur-Yon) est un auteur compositeur interprète français de pop indépendante et de chanson française, basé à Nantes et ses alentours.

Il a chanté sous le nom de *My Name Is Nobody* de 2005 à 2018 avec lequel il a sorti 6 albums studios, 2 EP et un album live, avec les labels Collectif Effervescence, Havalina Records, My Little Cab Records. Assumant les influences du folk et de l'indie rock américains des années 1990, de Will Oldham à Smog en passant par Sebadoh, Vincent Dupas a creusé son sillon dans cette musique des grands espaces. Il a réalisé ainsi plus de 1000 concerts à travers l'Europe, l'Amérique du Nord et l'Asie du Sud Est.

En 2006, pour la sortie de son premier album, il fait une prestation remarquée par Libération au Festival La Route du Rock à Saint Malo en remplaçant à la dernière minute Micah P. Hinson (en). Il y rejouera à la version hiver du festival en 2015 lors de la sortie de son album *Safe Travel*, enregistré à Chicago avec des membres de Dark Dark Dark et Pillars & Tongues, cette tournée l'emmènera jusqu'en Asie du Sud Est.

En 2014, à la suite d'un long séjour à Chicago, il enregistre un album de musique instrumentale sous le nom de *Serpentine*, à cette occasion, il jouera au festival Atlantique Jazz Festival à Brest en 2015.

En parallèle, Vincent Dupas joue au sein des groupes de rock expérimentaux *Fordamage* (3 albums, 400 concerts) et *Binidu* (2 albums avec le duo Pneu) qui sont édités par le label nantais Kythibong. Il participe également à de nombreux enregistrements en tant que musicien, et chante un répertoire de western swing avec les *Hawaiian Pistoleros* (1 EP, 1 album).

En 2019, il sort son premier album sous son propre nom, *Longue Distance* qui le verra chanter pour la première fois en français. Il prépare actuellement un nouvel album de *My name is nobody* et un autre au sein du trio *Binidu*.



WWW.BICHEPROD.COM

Production / Diffusion
Gilles Bouhier
06 38 32 80 56
contact@bicheprod.com



Direction artistique
Guillaume Bariou
06 72 08 39 55
guillaumebariou@bicheprod.com

La compagnie Biche Prod est conventionnée par l'État – Direction Régionale des Affaires Culturelles des Pays de la Loire et soutenue par le Conseil Régional des Pays de la Loire, le Conseil Départemental de Loire-Atlantique et la Ville de Nantes.

La compagnie Biche prod est une des compagnie résidente du Nouveau Studio Théâtre à Nantes de 2022 à 2024

